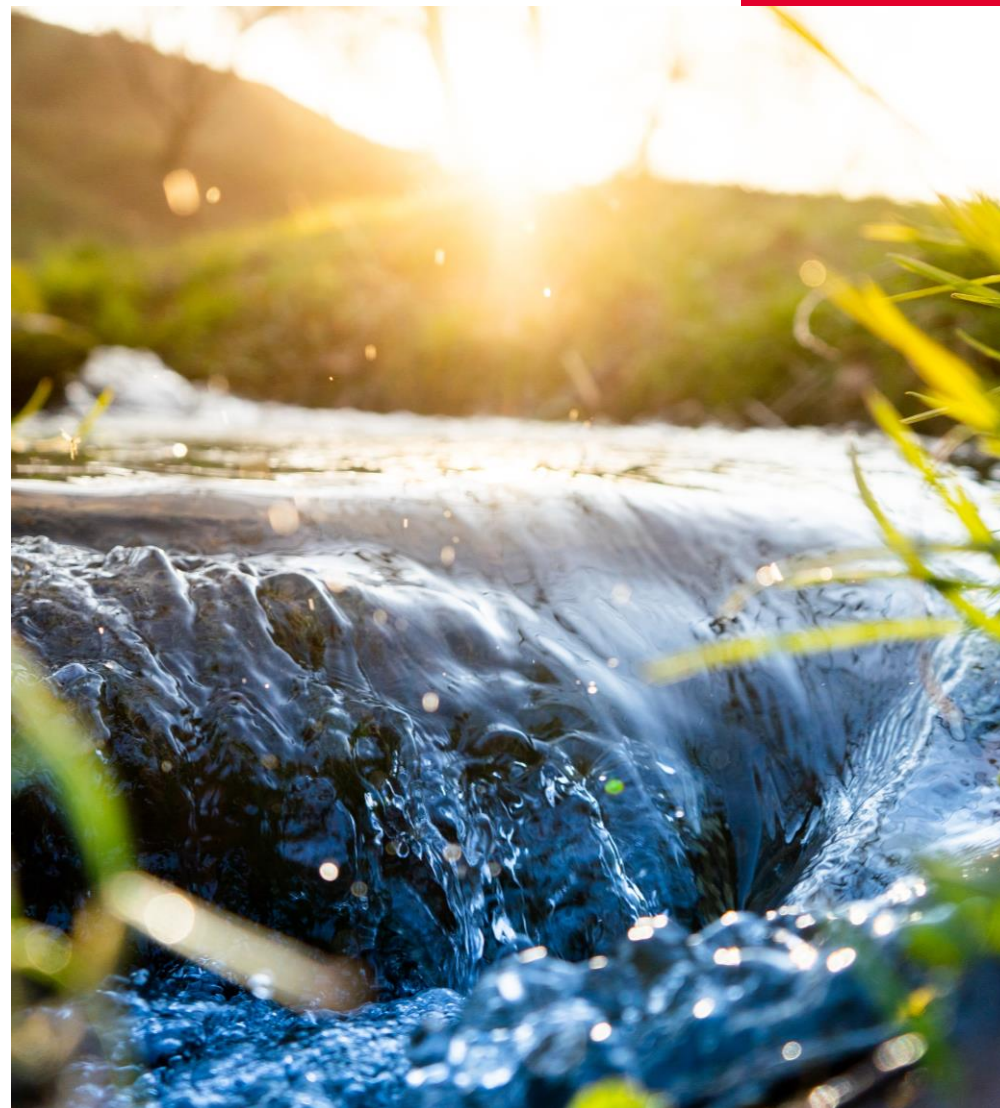
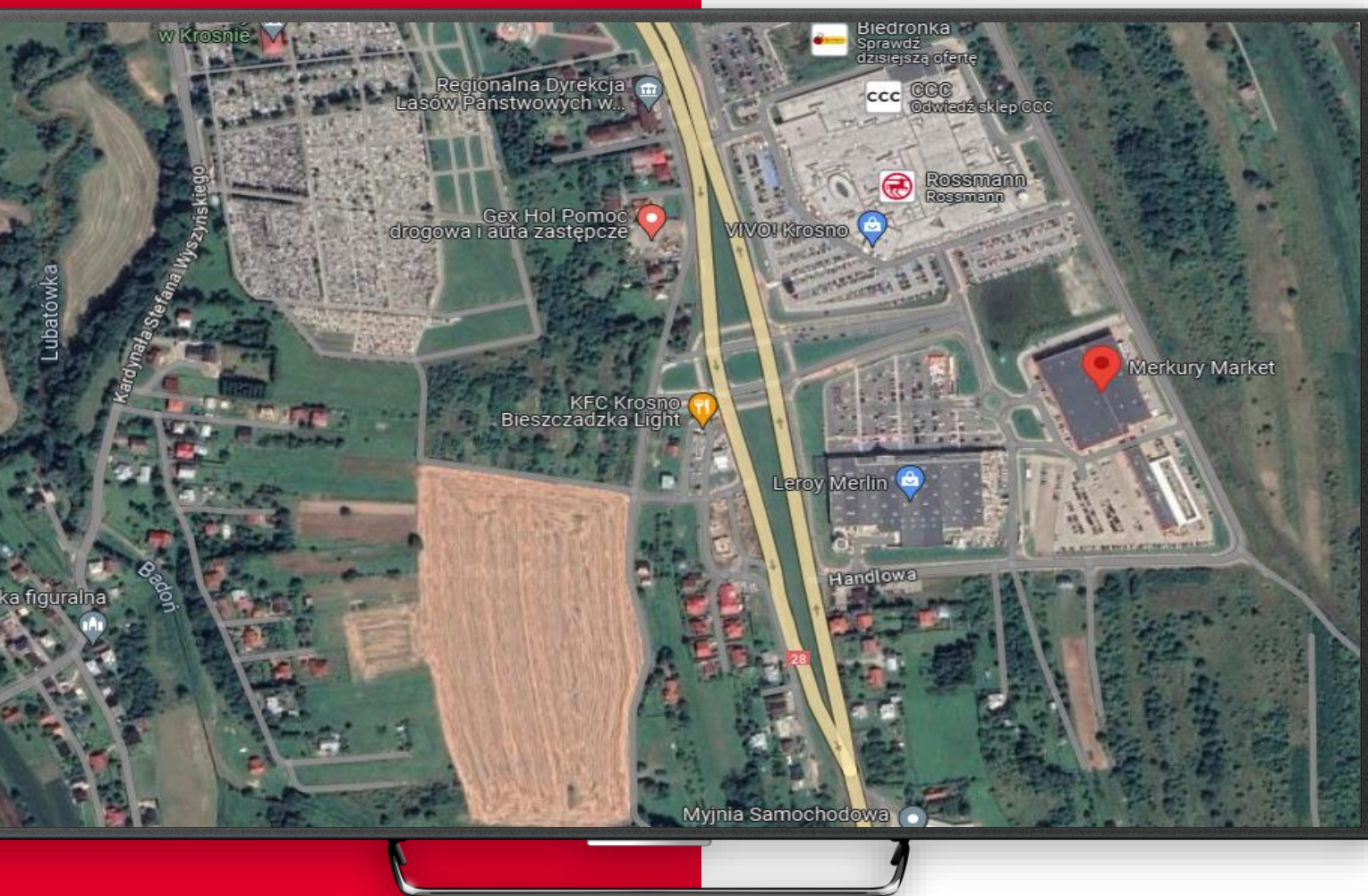


Pożar, wyciek, zanieczyszczenie
w zakładzie? Jak przenieść
ryzyko niespodziewanych
kosztów na ubezpieczyciela.

03 września 2024





Przykłady szkód w środowisku

Pożar marketu

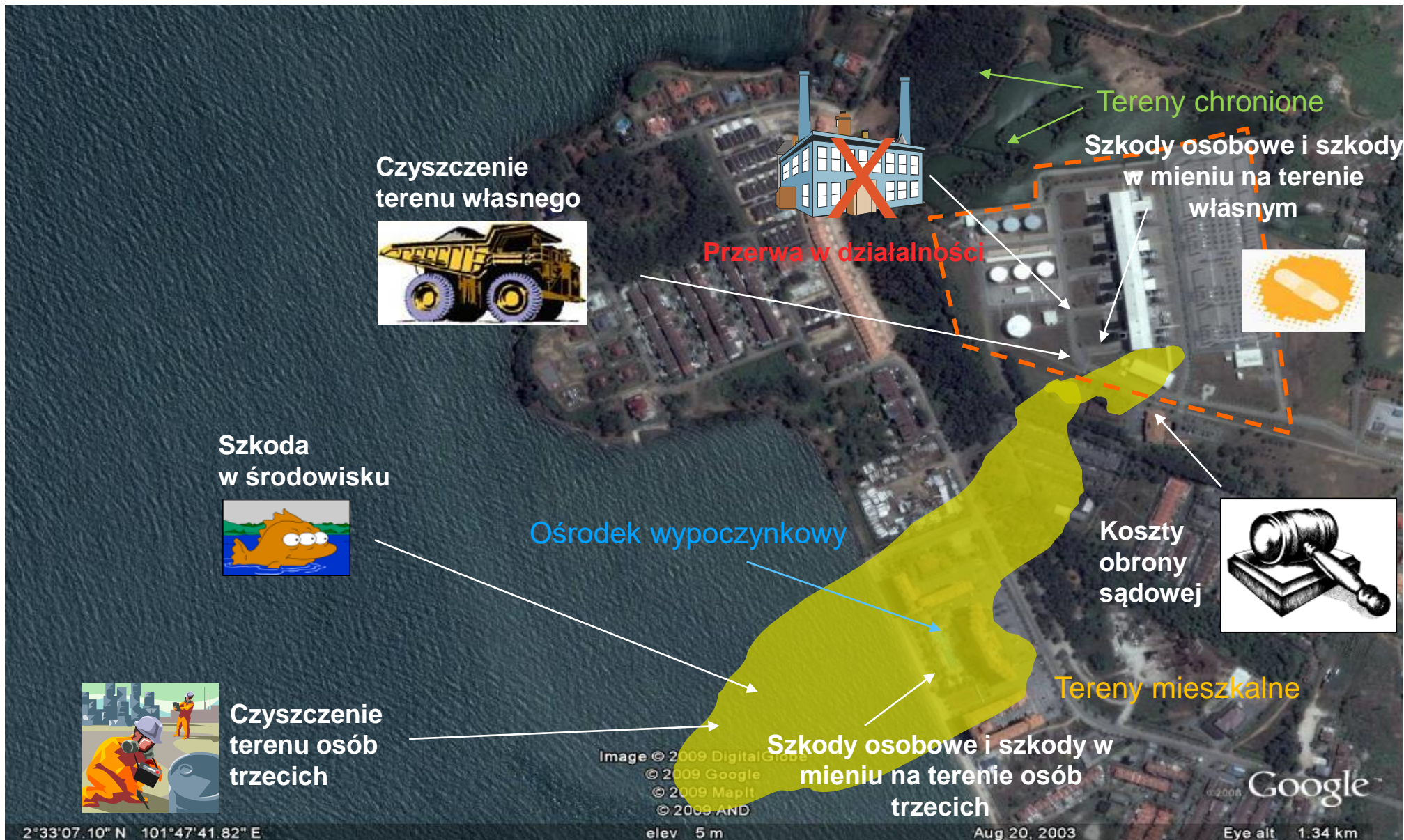
- Pożar powoduje zanieczyszczenie rzeki oddalonej o kilkaset metrów od marketu
- Do potoku przedostały się środki gaśnicze.

Przykłady szkód w środowisku

Woda jako przyczyna do powstawania zanieczyszczeń

- WIOŚ przeprowadza rutynową kontrolę w zakładzie, w tym badania gruntu i wykrywa zanieczyszczenie powierzchni ziemi
- Wcześniej na terenie zakładu doszło do awarii w kotłowni. Pod uszkodzony zawór wody, z którego pod wysokim ciśnieniem wylewała się woda podstawiono pojemnik po preparacie impregnującym drewno. Gdy pojemnik był już pełny, przelewająca się woda dostała się do gruntu
- Zanieczyszczono teren zakładu i działkę przyległą





Zapraszam
do kontaktu

ŁUKASZ JASTRZĘBSKI

MENEDŻER DS. OCENY
RYZYKA UBEZPIECZEŃ
ŚRODOWISKOWYCH



+48 518 021 276



lukasz.jastrzebski@colonnade.pl

